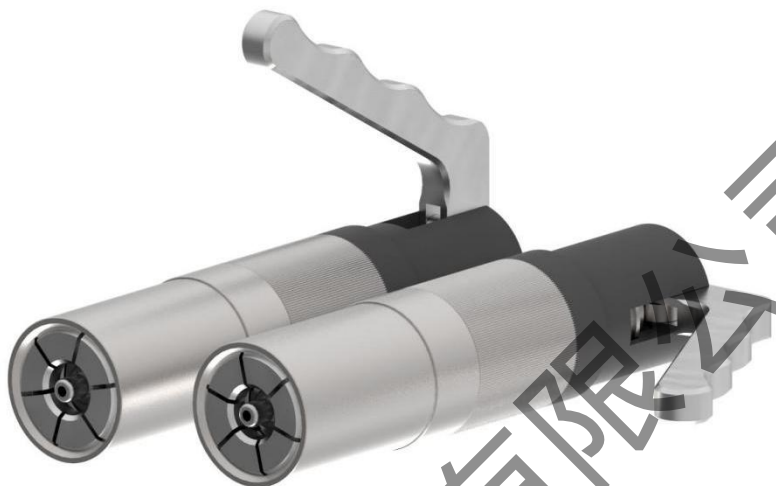


## LWKL 系列快速连接器



LWKL 系列快速连接器，用于外螺纹部件的气密性测试或压力测试，瞬间连接，可显著提高测试过程的连接效率和可靠性。特殊应用：既可提供更长或更短的快速连接器；也可以作为堵头来提供。

### LWKL 系列的技术参数

**工作压力：**入口 B：从真空最高可达 350 bar。

**设计：**主要结构部件采用耐腐蚀性不锈钢和铝合金材质；可根据客户需求进行其它设计。

**密封件：**主密封使用丁腈橡胶（NBR）。

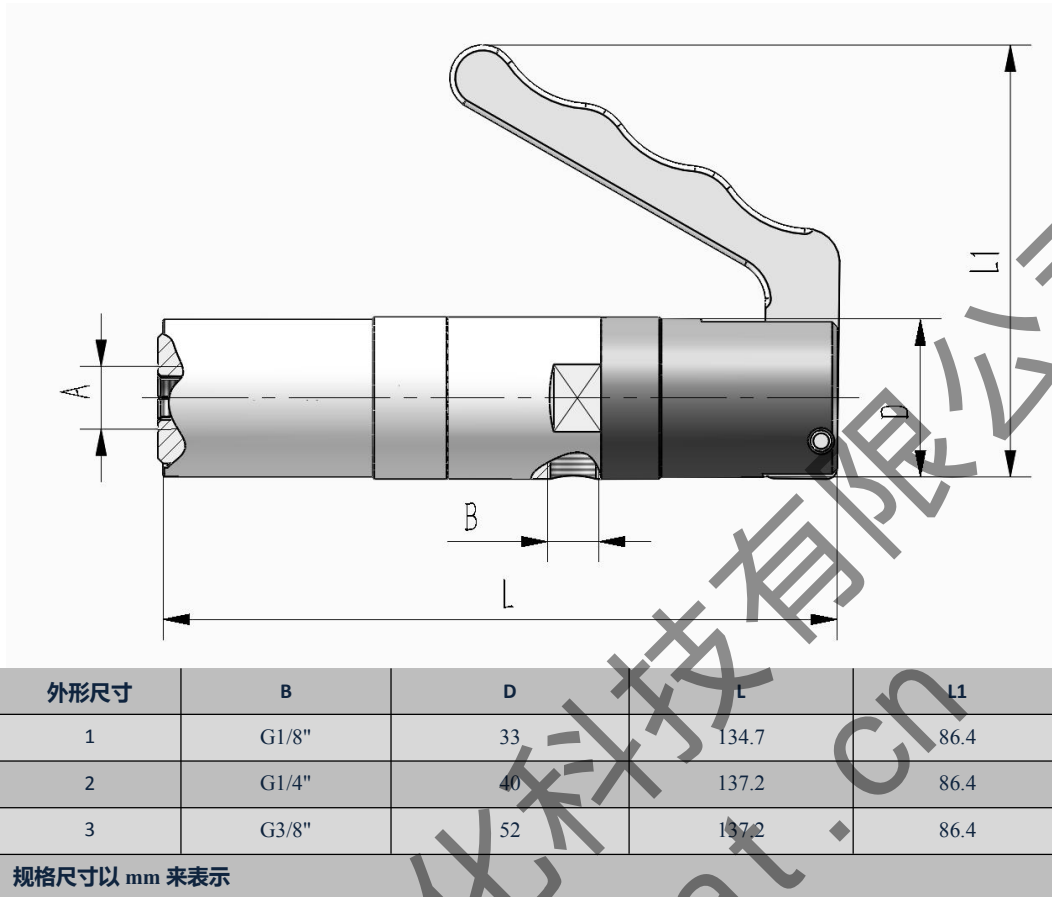
**泄露率：** $10^{-3} \text{mbar} \times \text{l/s}$  ( $10^{-4} \text{Pa} \times \text{m}^3/\text{s}$ )

\*此为标准品最低泄漏率；我们可以按需求提供更低泄漏率的装置；这取决于客户提供的详细规格（测试方法，测试温度和测试压力）以及客户所提供样品的品质（即密封面表面处理情况，粗糙度和尺寸允许公差）。

### 操作步骤：

- 1、按下手柄，将待测试件螺纹插入快速连接器内；
- 2、松开手柄，快速连接器就此连接上。

## 规格尺寸：



## LWKL 系列的技术参数

### 公制 ISO 螺纹

外形尺寸	螺纹 A	最大直径 (mm)	允许测试压力	Lmin* (mm)	快速连接器零件号	堵头零件号
1	M8X1.0	4	100 bar	8	LWKL-M201-01	LWKL-M201-01P
1	M10X1.0	6	100 bar	8	LWKL-M201-02	LWKL-M201-02P
1	M12X1.0	8	100 bar	9	LWKL-M201-03	LWKL-M201-03P
1	M12X1.5	6	250 bar	10	LWKL-M201-04	LWKL-M201-04P
1	M14X1.5	8	250 bar	10	LWKL-M201-05	LWKL-M201-05P
1	M16X1.5	10	250 bar	11	LWKL-M201-06	LWKL-M201-06P
2	M18X1.5	12	250 bar	11	LWKL-M202-07	LWKL-M202-07P
2	M22X1.5	15	250 bar	12	LWKL-M202-08	LWKL-M202-08P
3	M26X1.5	18	10 bar	12	LWKL-M203-09	LWKL-M203-09P
3	M30X2.0	22	10 bar	14	LWKL-M203-10	LWKL-M203-10P

\*Lmin : 最短螺纹长度

**英制直管螺纹 依据 DIN ISO228-1 标准**

外形尺寸	螺纹 A	最大直径 (mm)	允许测试压力	Lmin* (mm)	快速连接器零件号	堵头零件号
1	G1/8"	5.0	20bar	12	LWKL-G100	LWKL-G100P
1	G1/4"	6.0	20bar	12	LWKL-G101	LWKL-G101P
1	G3/8"	9.0	20bar	12	LWKL-G102	LWKL-G102P
2	G1/2"	14.5	20bar	12	LWKL-G103	LWKL-G103P

**NPT-螺纹 (依据 ANSI/ASME B 1.20-1983 标准)**

3	G3/4"	18.0	20bar	12	LWKL-G105	LWKL-G105P
3	G1"	18.0	20bar	15	LWKL-G106	LWKL-G106P

\*Lmin : 最短螺纹长度

外形尺寸	螺纹 A	最大直径 (mm)	允许测试压力	Lmin* (mm)	快速连接器零件号	堵头零件号
1	NPT 1/8"	5.0	350bar	9.7	LWKL-N100	LWKL-N100P
1	NPT 1/4"	7.0	350bar	14.0	LWKL-N101	LWKL-N101P
1	NPT 3/8"	10.5	350bar	14.0	LWKL-N102	LWKL-N102P
2	NPT 1/2"	14.0	350bar	19.0	LWKL-N103	LWKL-N103P
3	NPT 3/4"	18.0	350bar	19.0	LWKL-N105	LWKL-N105P
3	NPT 1"	24.0	350bar	20.5	LWKL-N106	LWKL-N106P

\*Lmin : 最短螺纹长度

**依据 SAE J514 JIC37 标准**

外形尺寸	螺纹 A	Lmin* (mm)	快速连接器零件号	堵头零件号
1	UNF 5/16"-24	11.4	LWKL-S100	LWKL-S100P
1	UNF 3/8"-24	12.2	LWKL-S101	LWKL-S101P
1	UNF 7/16"-20	14.0	LWKL-S102	LWKL-S102P
1	UNF 1/2"-20"	14.3	LWKL-S103	LWKL-S103P
1	UNF 9/16"-18	14.1	LWKL-S104	LWKL-S104P
2	UNF 3/4"-16	16.7	LWKL-S105	LWKL-S105P
2	UNF 7/8"-14	19.3	LWKL-S106	LWKL-S106P
3	UNF 1 1/16"-12	21.9	LWKL-S107	LWKL-S107P

\*Lmin : 最短螺纹长度